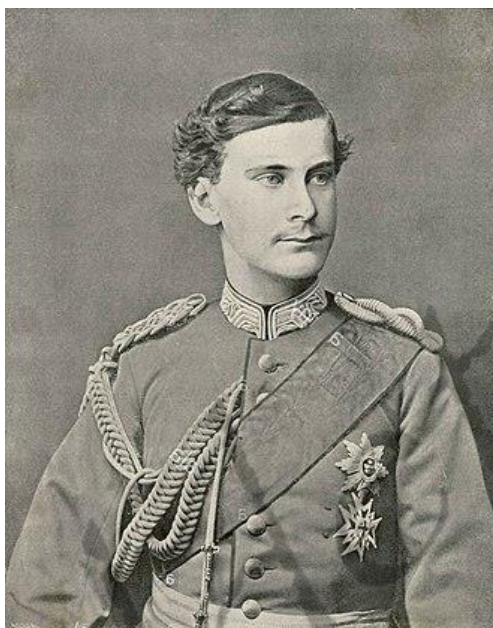


**Otto I van Beieren: München, 27 april 1848 — aldaar,  
Slot Fürstenried, 11 oktober 1916**



**Koning van Beieren**

Periode: 1896 – 1916

Voorganger: Ludwig II

Opvolger: Lodewijk III

Otto Willem Luitpold Adalbert Waldemar was van 1886 tot 1913 koning van Beieren. Hij was de tweede zoon van Maximiliaan II en Marie van Pruisen, dochter van prins Willem van Pruisen.



*Maximiliaan II van Beieren en Marie van Pruisen*

Hij nam dienst in het leger en verbleef in 1870/1871 in het hoofdkwartier van Wilhelm I te Versailles.



*Wilhelm I van Duitsland*



*Kasteel van Versailles: In 1871 werd hier Wilhelm I van Pruisen uitgeroepen tot Duits keizer*

In 1872 werd hij echter geestesziek en hij leefde sindsdien teruggetrokken te Fürstentfeldbruck. Toen zijn eveneens krankzinnig verklaarde broer Ludwig II in 1886 stierf, werd hij tot koning uitgeroepen. Omdat hij echter tot regeren volstrekt niet in staat was (*"de koning is zwaarmoedig"*, heette het officieel), trad zijn oom Luitpold als prins-regent op.



*Luitpold van Beieren*

Na het overlijden van Luitpold in 1912 volgde diens zoon hem op als prins-regent en werd op 5 november 1913 als Lodewijk III tot koning gekroond. Otto behield echter tot zijn dood eveneens de koningstitel. Hij stierf op 11 oktober 1916 in Paleis Fürstenried.



*Otto I op zijn sterfbed*



*Paleis Fürstenried (München)*

Koning Otto is begraven in de koninklijke crypte van de Sint-Michaëlkerk in München.



*Sint-Michaëlkerk (München)*



*Sarcofaag van Koning Otto I in de Sint-Michaëlkerk ( München )*

Metaanvraag  
Vlaanderen